

Pavilon II – přístavba

Popis objektu

Nosné konstrukce

Svislé nosné konstrukce jsou tvořeny zdívkou z cihel plných pálených.
Vodorovné nosné konstrukce jsou tvořeny železobetonovými a keramobetonovými stropy.
Vizuální prohlídkou nebyly zjištěny žádné statické poruchy objektu.

Obvodový plášť

Původní omítka (břízolit) je s ohledem na stáří objektu v dobrém stavu, soudržná a bez známek odpadávání s výjimkou několika lokálních míst.
Okna byla v celém objektu vyměněna za plastová s tepelně-izolačním zasklením (cca v roce 2002) a jsou v dobrém stavu.

Střecha

Střecha je původní, tvořena hladkou plechovou krytinou. Střecha nejeví akutní poruchy.
Z hlediska životnosti je však nutno uvažovat s její výměnou a zateplením.

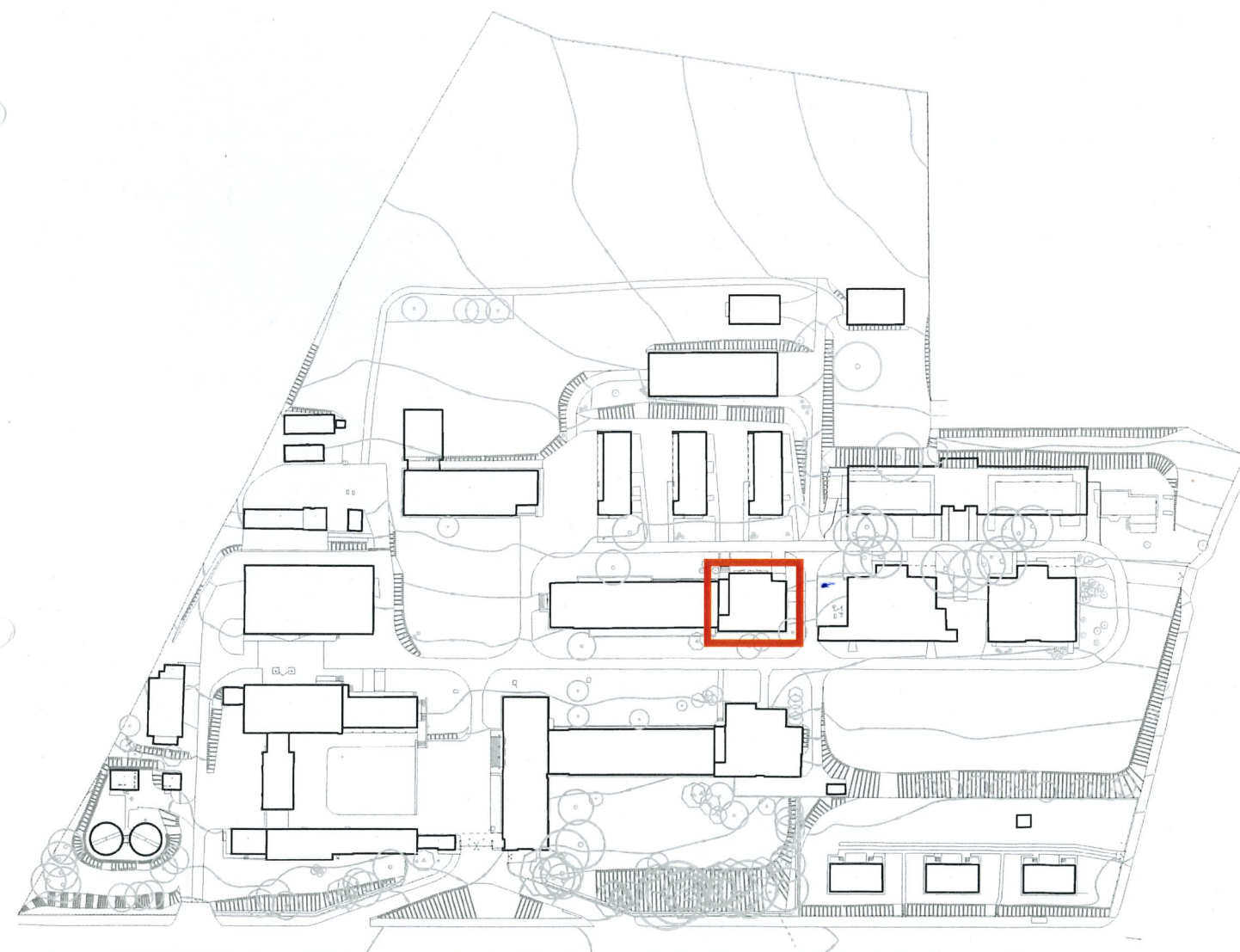
Vnitřní povrchové úpravy

Převážná část prostor má původní povrchovou úpravu (obklady a omítky). Tyto povrchové úpravy jeví známky běžného opotřebení a s ohledem na stáří objektu jsou v odpovídajícím stavu.

Technické vybavení budovy

Páteční rozvody i svislé stoupací potrubí je původní. Lokálně byly opravovány vnitřní rozvody v některých laboratořích při nutných lokálních opravách.

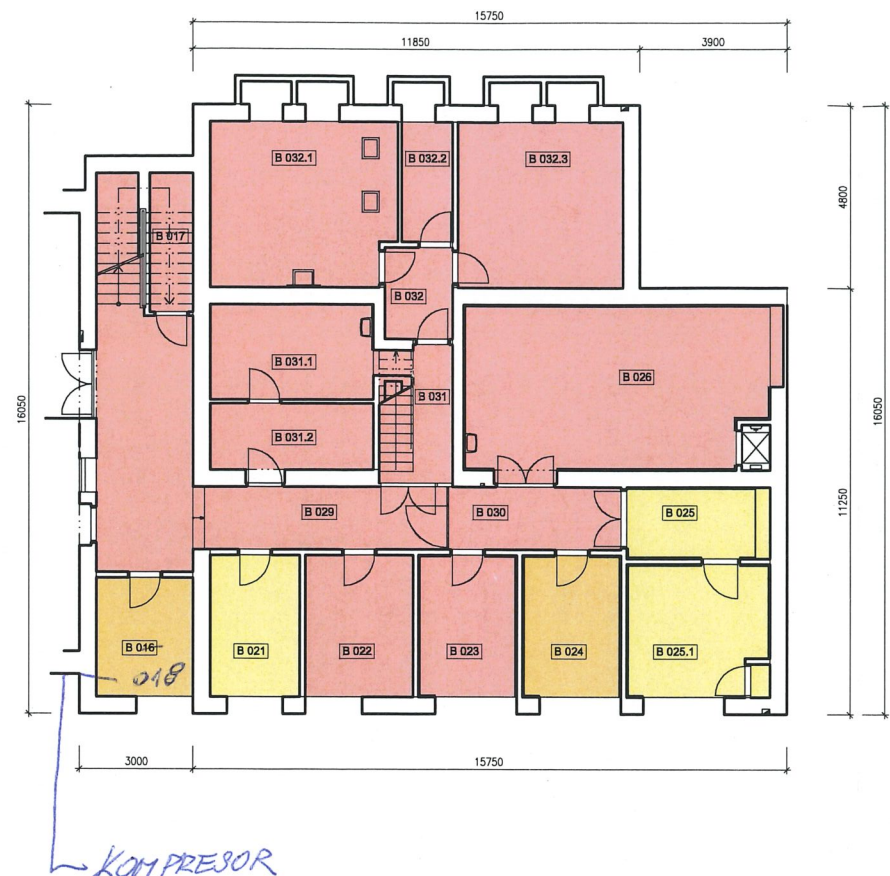
Pavilon II – přístavba



Objekt:	Pavilon II - přístavba					
Rok výstavby:	1958 - 59	Rekonstrukce:	částečná			
Podlaží PP:	1	Podlaží NP:	1			
Zastavěná plocha:	220 m ²	Obestavěný prostor:	1275 m ³			
Využití:	- laboratoře (bakteriologie apod...) - pitevna - útvar správy budov					
Stav objektu:	rok instalace:	%	rok instalace:	%	rok instalace:	%
- okna plast:	~2002	100	-	-	-	-
- okna dřevo:	-	-	-	-	-	-
- okna hliník:	-	-	-	-	-	-
- dveře vnitřní :	1956	80	~2002	20	-	-
- dveře vchodové :	~2002	100	-	-	-	-
Elektro:	rok instalace :	%	rok instalace :	%	rok instalace :	%
- páteřní rozvody:	1959	100	-	-	-	-
- laboratorní rozvody:	1959	100	-	-	-	-
- záložní rozvody:	2012	100	-	-	-	-
- svítidla:	1959	20	~1980	60	~2002	20
- koncové zařízení (zásuvky, vypínače):	1959	80	~2002	20	-	-
Kanalizace:	rok instalace :	%	rok instalace :	%	rok instalace :	%
- svislá:	1959	100	-	-	-	-
- ležatá:	1959	100	-	-	-	-
- připojovací:	1959	100	-	-	-	-
Vodovod:	rok instalace :	%	rok instalace :	%	rok instalace :	%
- páteřní:	1959	100	-	-	-	-
- svislá:	1959	100	-	-	-	-
- připojovací:	1959	100	-	-	-	-
Plynovod:						
- rozvody:	1959	100	-	-	-	-
- plynový kotel/kotelna:	-	-	-	-	-	-

Topení:	rok instalace :	%	rok instalace :	%	rok instalace :	%
- tělesa:	~1980	100	-	-	-	-
- rozvody:	1959	100	-	-	-	-
Chlazení:	rok instalace :	%	rok instalace :	%	rok instalace :	%
- jednotky split	200x	100	-	-	-	-
- centrální chlazení	-	-	-	-	-	-
Vzduchotechnika:	rok instalace :	%	rok instalace :	%	rok instalace :	%
- výzkumná	~2002	80	1959	20	-	-
- ostatní	-	-	-	-	-	-
Střecha:						
- materiál:	plechová krytina, pozinkovaná, hladká					
- rok instalace:	~1980					
Odvodnění dešťové:						
- vnitřní / venkovní:	venkovní - pozink					
- materiál / rok instalace:	1956					
Hromosvod:						
- materiál:	lano					
- rok instalace:	1956					
Fasáda:	rok instalace :	%	rok instalace :	%	rok instalace :	%
- materiál: brizolit	1956	100	-	-	-	-
- zatepleno (ano / ne):	ne					
- vnitřní omítky:	1956	60	~2002	40	-	-
- obklady:	1956	60	~2002	40	-	-
Výtahy:	rok instalace :	%	rok instalace :	%	rok instalace :	%
- osobní	-	-	-	-	-	-
- laboratorní:	-	-	-	-	-	-
Poruchy:						
- suteréní vlhkost (ano / ne):	ano, lokální (m.č. B.020)					
- příčina:	pravděpodobně od poruchy ZTI					
- zatékání od střechy (ano / ne):	ano, lokální (m.č. B.111.7)					
- statické poruchy:	-					

PAVILON II. - PŘÍSTAVBA VÝZKUMNÉ ČÁSTI - PŮDORYS 1.PP

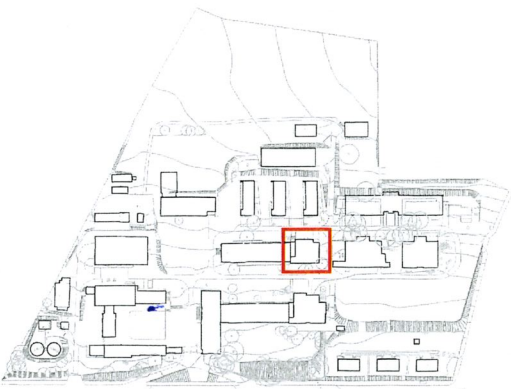


LEGENDA MÍSTNOSTÍ

ČÍSLO MÍSTNOSTI	ÚČEL MÍSTNOSTI	PLOCHA MÍSTNOSTI M ²	SVĚTLÁ VÝŠKA M	ÚPRAVA PODLAHY	ÚPRAVA STĚN	ÚPRAVA STROPU
B 016	SKLAD	8,03	2,50	TERACO	ŠTUKOVÁ OMÍTKA	SKLOOCELOVÝ POD.
B 017	SKLAD	4,2		TERACO	ŠTUKOVÁ OMÍTKA	
B 021	SKLAD	7,61	2,50	FATRANTIS	NÁTĚR	NÁTĚR
B 022	SKLAD	10,69	2,50	PVC (NA TERACU)	CEM.POTĚR+ŠTUK.OMÍT.+OBKL.ZA UMYV.	ŠTUKOVÁ OMÍTKA
B 023	SKLAD	10,88	2,50	TERACO	ŠTUKOVÁ OMÍTKA	ŠTUKOVÁ OMÍTKA
B 024	SKLAD	9,75	2,50	PVC (NA TERACU)	ŠTUKOVÁ OMÍTKA	ŠTUKOVÁ OMÍTKA
B 025	LABORATOŘ	7,14	2,50	STĚRKOVÁ PODLAHA	CEM.POTĚR+ŠTUK.OMÍT.+OBKL.ZA UMYV.	ŠTUKOVÁ OMÍTKA
B 025.1	LABORATOŘ	12,70	2,50	STĚRKOVÁ PODLAHA	CEM.POTĚR + ŠTUKOVÁ OMÍTKA	ŠTUKOVÁ OMÍTKA
B 026	DEPOZITÁŘ MIKROORGANI.	33,5	2,80	STĚRKOVÁ PODLAHA	CEM.POTĚR + ŠTUKOVÁ OMÍTKA	ŠTUKOVÁ OMÍTKA
B 029	CHODBA	10,88	2,08	TERACO	ŠTUKOVÁ OMÍTKA	SKLOOCELOVÝ POD.
B 030	CHODBA	7,6	2,08	TERACO	KERAM. OBKLAD + ŠTUKOVÁ OMÍTKA	ŠTUKOVÁ OMÍTKA
B 031	CHODBA	6,74	2,80	TERACO	KERAM. OBKLAD + ŠTUKOVÁ OMÍTKA	LAMELOVÝ PODHLED
B 031.1	SKLAD	10,77	2,70	TERACO	KERAM. OBKLAD + ŠTUKOVÁ OMÍTKA	LAMELOVÝ PODHLED
B 031.2	SKLAD	7,47	2,70	TERACO	KERAM. OBKLAD + ŠTUKOVÁ OMÍTKA	LAMELOVÝ PODHLED
B 032	CHODBA	4,46	2,8	TERACO	KERAM. OBKLAD + ŠTUKOVÁ OMÍTKA	LAMELOVÝ PODHLED
B 032.1	LABORATOŘ	21,12	2,8	TERACO	ŠTUKOVÁ OMÍTKA	ŠTUKOVÁ OMÍTKA
B 032.2	LABORATOŘ	4,05	2,8	TERACO	ŠTUKOVÁ OMÍTKA	ŠTUKOVÁ OMÍTKA
B 032.3	SKLAD	18,68	2,8			

LEGENDA

- původní stav
- částečná rekonstrukce
- rekonstrukce



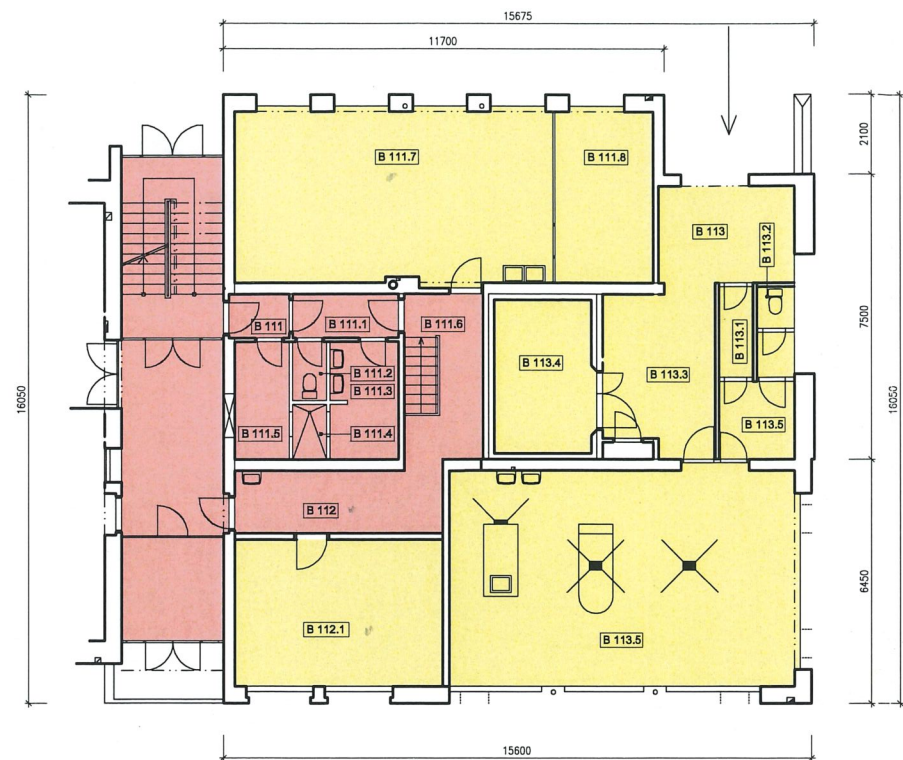
Hudcova 70, Brno
pasport objektu
Pavilon II. - přístavba výzkumné část

P02.02 - 01
PŮDORYS 1.PP 1:200

IMAG Architekt, s.r.o.
Lidická 49, 602 00 BRNO
srpen 2012



PAVILON II. - PŘÍSTAVBA VÝZKUMNÉ ČÁSTI - PŮDORYS 1.NP

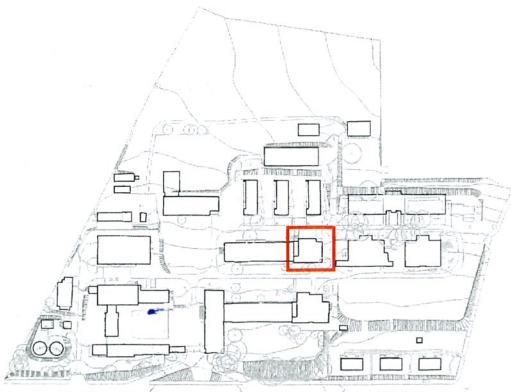


LEGENDA MÍSTNOSTÍ

ČÍSLO MÍSTNOSTI	ÚČEL MÍSTNOSTI	PLOCHA MÍSTNOSTI M ²	SVĚTLÁ VÝŠKA M	ÚPRAVA PODLAHY	ÚPRAVA STĚN	ÚPRAVA STROPU
B 111	CHODBA	1,68	4,30	TERACO	KERAM. OBKLAD + ŠTUKOVÁ OMÍTKA	ŠTUKOVÁ OMÍTKA
B 111.1	CHODBA	3,12	4,30	TERACO	ŠTUKOVÁ OMÍTKA	ŠTUKOVÁ OMÍTKA
B 111.2	WC	1,40	2,00	TERACO	ŠTUKOVÁ OMÍTKA	SÁDROKARTON
B 111.3	UMYVÁRNA	5,54	4,30	PVC	ŠTUKOVÁ OMÍTKA	ŠTUKOVÁ OMÍTKA
B 111.4	SPRCHA	1,31	4,30	KERAM. DLAŽBA	KERAM. OBKLAD	ŠTUKOVÁ OMÍTKA
B 111.5	ŠATNA	4,50	4,30	PVC	ŠTUKOVÁ OMÍTKA	ŠTUKOVÁ OMÍTKA
B 111.6	CHODBA	8,96	4,30	TERACO	ŠTUKOVÁ OMÍTKA	ŠTUKOVÁ OMÍTKA
B 111.7	LABORATOŘ	37,85	3,90	PVC	ŠTUKOVÁ OMÍTKA	ŠTUKOVÁ OMÍTKA
B 111.8	LABORATOŘ	11,82	3,82	PVC	ŠTUKOVÁ OMÍTKA	ŠTUKOVÁ OMÍTKA
B 112	CHODBA	8,88	2,80	PVC	ŠTUKOVÁ OMÍTKA	ŠTUKOVÁ OMÍTKA
B 112.1	LABORATOŘ	21,97	2,80	PVC	ŠTUKOVÁ OMÍTKA	ŠTUKOVÁ OMÍTKA
B 113	VSTUP	8,39	3,90	ŠATOVSKÁ DLAŽBA	KERAM. OBKLAD + ŠTUKOVÁ OMÍTKA	ŠTUKOVÁ OMÍTKA
B 113.1	CHODBA	2,88	2,55	ŠATOVSKÁ DLAŽBA	ŠTUKOVÁ OMÍTKA	ŠTUKOVÁ OMÍTKA
B 113.2	WC + CHODBA	1,81	3,9	ŠATOVSKÁ DLAŽBA	ŠTUKOVÁ OMÍTKA	ŠTUKOVÁ OMÍTKA
B 113.3	CHODBA	11,23	2,6	ŠATOVSKÁ DLAŽBA	ŠTUKOVÁ OMÍTKA	ŠTUKOVÁ OMÍTKA
B 113.4	CHLADÍRNA	10,86	2,35	ŠATOVSKÁ DLAŽBA	KERAMICKÝ OBKLAD	ŠTUKOVÁ OMÍTKA
B 113.5	CHODBA	3,92	2,6			

LEGENDA

- původní stav
- částečná rekonstrukce
- rekonstrukce



Hudcova 70, Brno
pasport objektu
Pavilon II. - přístavba výzkumné části

P02.02 - 02
PŮDORYS 1.NP 1:200

IMAG Architekt, s.r.o.
Lidická 49, 602 00 BRNO
srpen 2012

